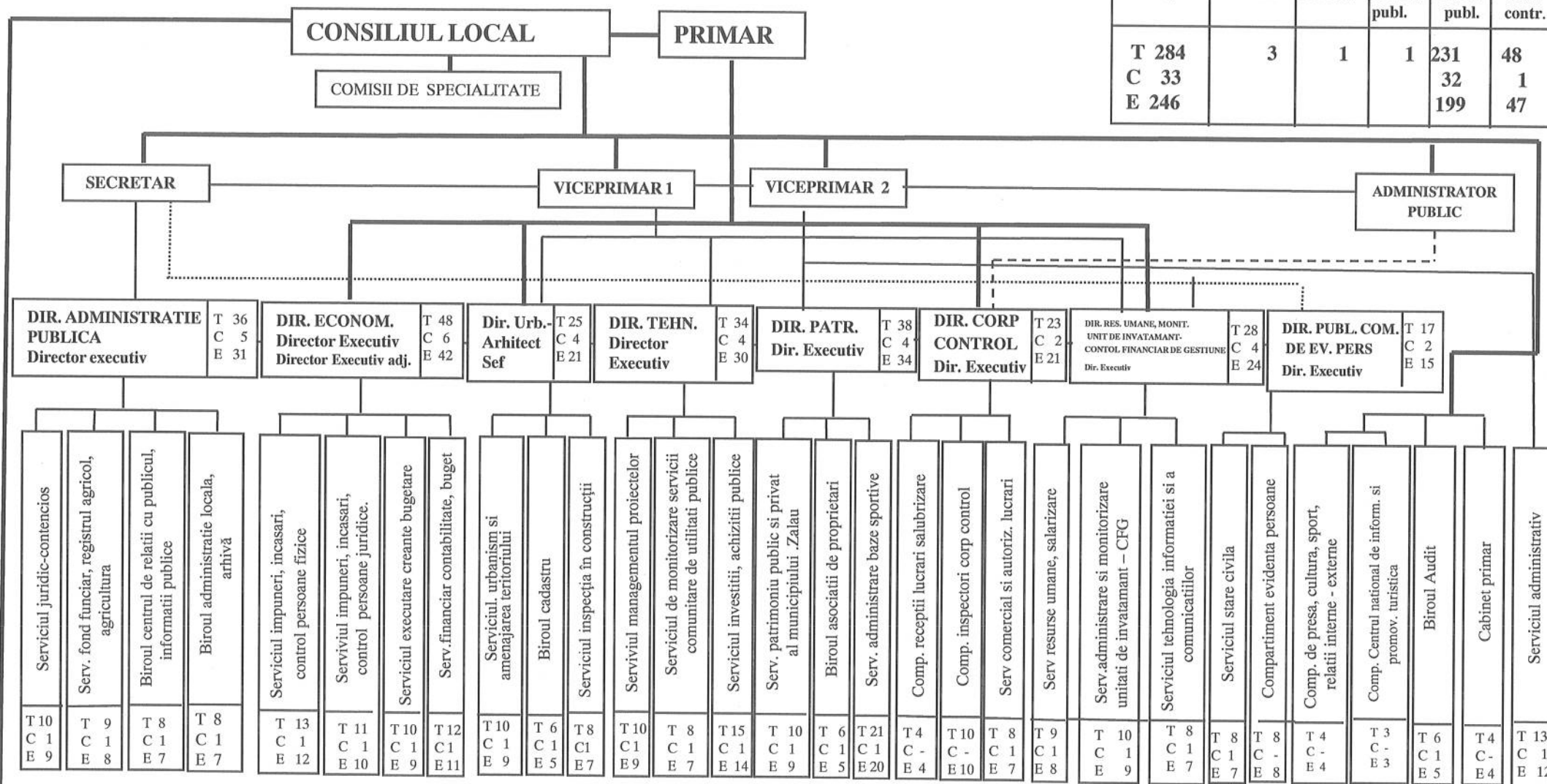


Organigrama Primăriei Municipiului Zalău

Anexa 1
la HCL nr. 266 din 12.07.2018

Total pers	Demnitari	Secretar	Admin. publ.	Funct. publ.	Pers. contr.
T 284	3	1	1	231	48
C 33				32	1
E 246				199	47



- 1.Directia de Asistenta Sociala Zalău
- 2.Politia Locala Zalău
- 3.Serviciul de Administrare a Domeniului Public Zalău
- 4.Casa municipala de Cultura Zalău
- 5.SC Citadin Zalău SRL
- 6.SC Transurbis SA Zalău
7. Cresa Voinicel Zalău

PREȘEDINTE DE SEDINȚĂ
BALAJEL TEODOR



CONTRASEMNEAZĂ
SECRETAR,
CLAUDIA ARDELEAN

