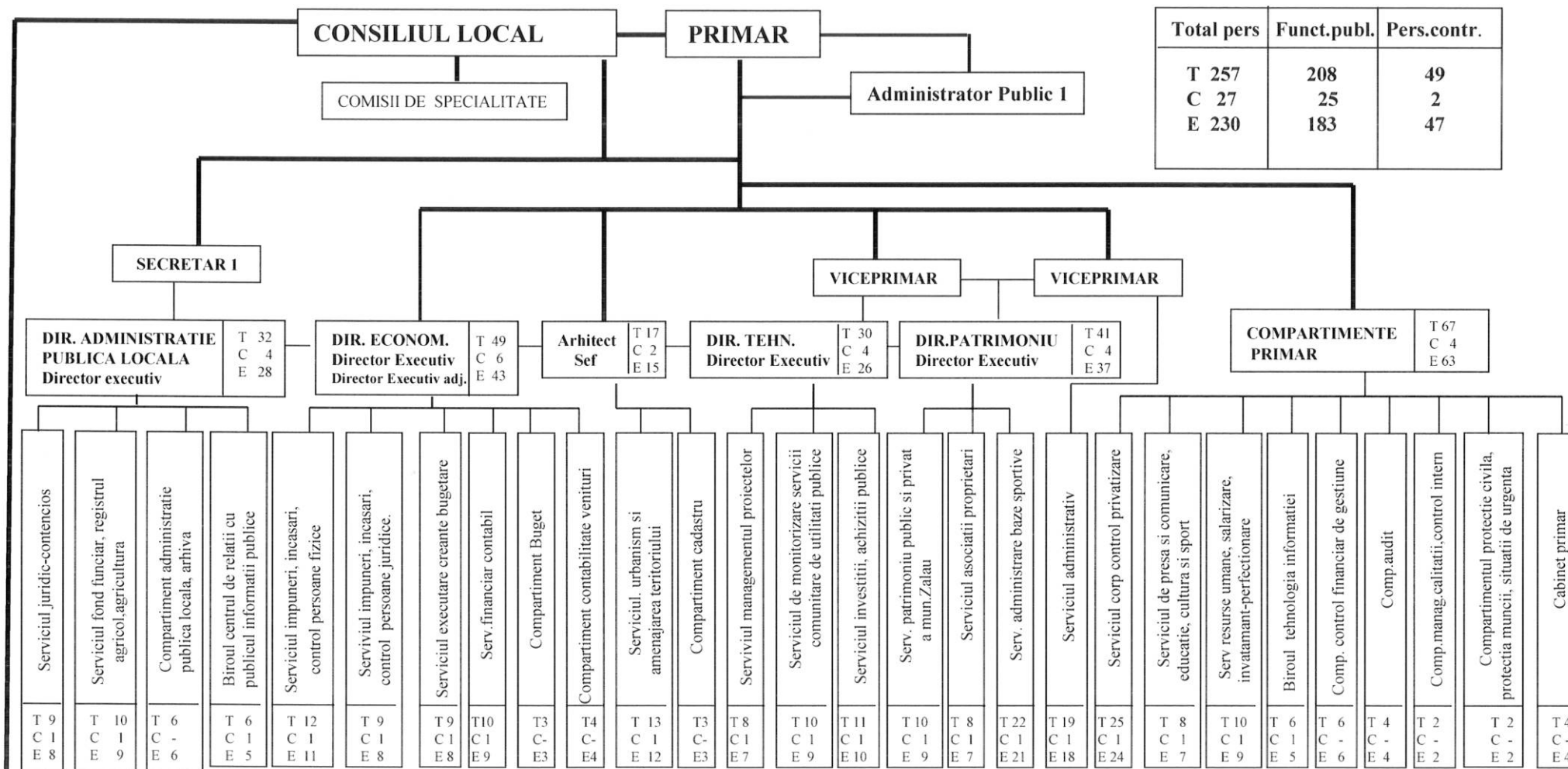


Organigrama Primăriei Municipiului Zalău

Anexa 1
la HCL nr.164 din 18.07.2011



1. Direcția Publică Comunitară de Evidența a Persoanelor Zalău
2. Secretariat Consiliul Local
3. Direcția de Asistență Socială Comunitară Zalău
4. Poliția Locală Zalău
5. Direcția Generală Administrativă Domeniului Public
6. Casa municipală de Cultură
7. SC Citadin SRL Zalău
8. SC Uzina Electrică SA Zalău
9. SC Transurbis SA Zalău

Președinte de ședință
Pop Eugen



Contrasemnează,
Secretar,
Potroviță Stelian